



**INFORMER,
ORIENTER**



**STRUCTURER ET
ACCÉDER AU
FINANCEMENT**

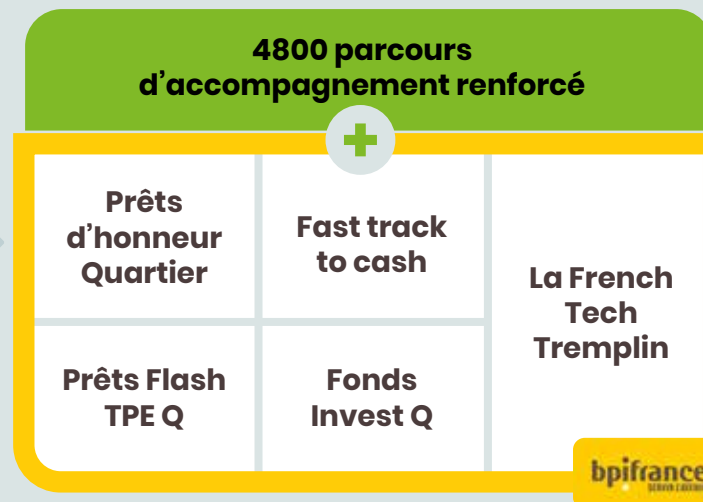


DÉVELOPPER

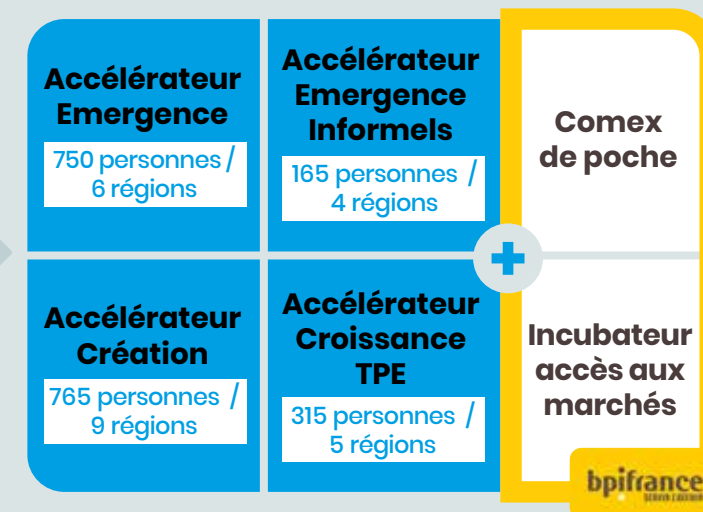
**Des
réponses
à chaque
étape
du parcours
entrepre-
neurial**



Sur le terrain pour aller chercher les potentiels entrepreneurs où ils sont, répondre à leurs questions et les orienter vers les bonnes ressources.



Pour sécuriser les projets de création et faire décoller l'activité de ces nouvelles entreprises.



2000 accélérés d'ici 2027 via des parcours intensifs de 6 à 12 mois pour pérenniser son entreprise et booster sa croissance et son développement.

Un programme piloté par Bpifrance avec le soutien de

* Quartier prioritaire de la politique de la ville