

TALENTS BGE 2024



ÉDITO

Qui sont-ils ? Qui sont ces « audacieux » voire ces « fous » comme la presse les a parfois présentés ? BGE est allé à la rencontre de celles et ceux, qui contre vents et marées malgré la crise sanitaire puis les différentes tensions sur l'énergie et les matières premières, se sont lancés dans l'ENTREPRENEURIAT. Depuis 2021, ce sont 191 entrepreneur·e·s qui ont créé 156 entreprises.

De Nice à Quimperlé en passant par Reims, Grabels ou Boueni à Mayotte... ces « Talents BGE de la création d'entreprise », racontent leurs histoires, leurs motivations et envies, leurs réussites, leurs doutes, leurs échecs... Qu'est-ce qui pousse à investir son temps, son énergie et parfois toutes ses économies dans un projet à l'issue incertaine ? Quelles sont leurs ambitions ? Au nom de quel idéal entreprennent-ils ?

Qu'ils se soient toujours imaginés entrepreneurs, ou qu'ils se soient révélés sur le tard. Qu'ils portent un projet militant ou local, qu'ils soient en quête d'indépendance ou rêvent de conquérir le monde, ces parcours de vie rappellent qu'il n'y a ni profils ni idéaux types pour entreprendre. Mais avant tout des compétences au service d'un projet économiquement viable.

Autant que leurs parcours, c'est aussi le travail effectué en amont pour assurer les conditions de la pérennité de leur projet qu'il convient de souligner (80% d'entre eux continuent à se développer après 3 ans). Ce temps de gestation pris au côté des professionnels de l'accompagnement est essentiel. Dans un moment où les Français sont de plus en plus nombreux à entreprendre, veillons à le rappeler.

Philippe Lamblin
Président



Pour en savoir plus sur l'opération Talents BGE : [notre communiqué de presse](#)

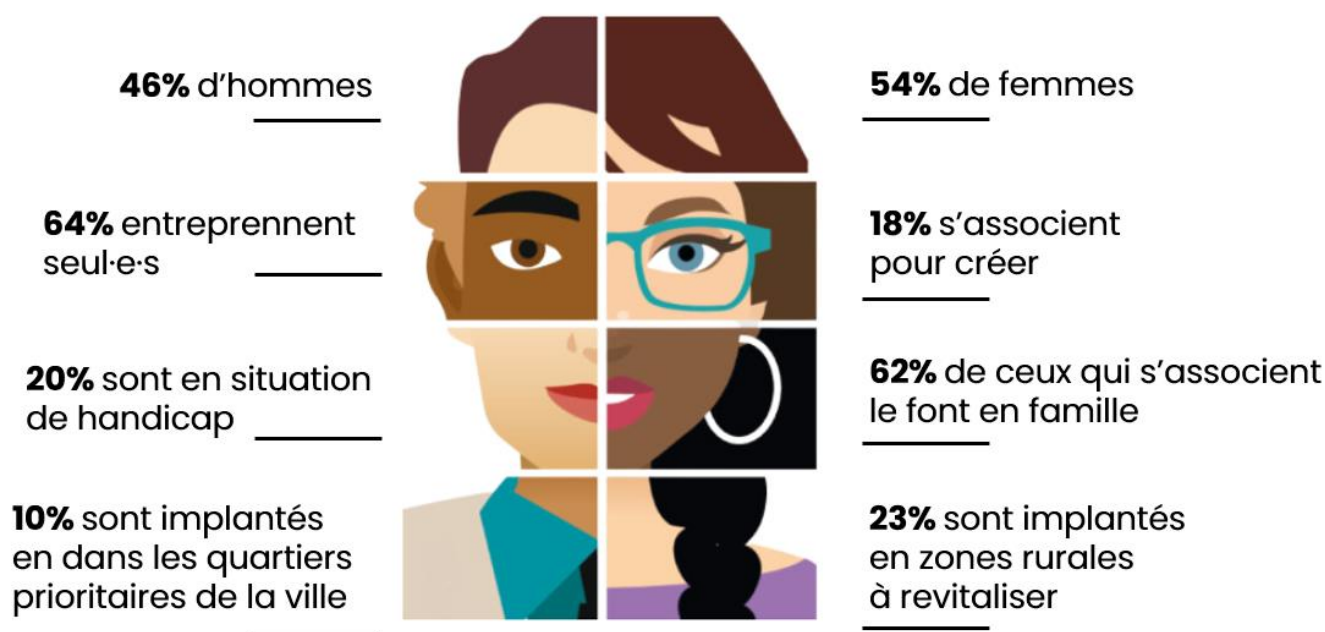
CHIFFRES-CLÉS

Dans le cadre cette opération dédiée à l'entrepreneuriat, organisée en partenariat avec Crédit Mutuel et Les Échos Entrepreneurs, toutes les structures BGE de France désignent chaque année leurs Talents. Ils se distinguent par leur parcours inspirant, parfois accidenté, leur sens de l'innovation et leur volonté de répondre aux enjeux sociaux, économiques et écologiques actuels en entreprenant avec des modèles économiques pérennes et adaptables.

À travers leurs [Talents](#), les 31 structures du réseau BGE souhaitent valoriser ces dirigeants de petite entreprise qui prouvent au quotidien leur résilience, leur inventivité et leur capacité à rebondir.

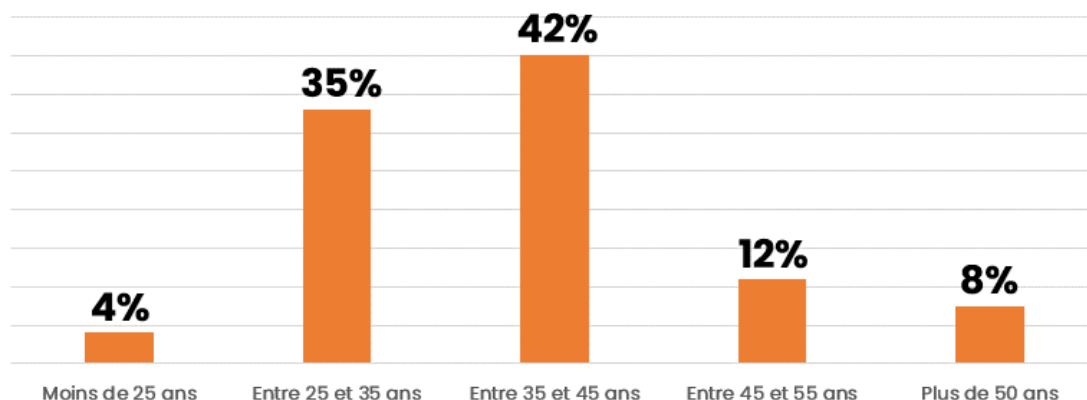
Talents BGE c'est 156 portraits (dont plus de [130 déjà en ligne](#)) et 4 saisons d'une web-série totalisant 56 épisodes (42 sur [notre chaîne YouTube](#) et 14 à paraître cet automne).

Talents BGE depuis 2021 c'est :
156 entreprises fondées par **191** entrepreneur-e-s



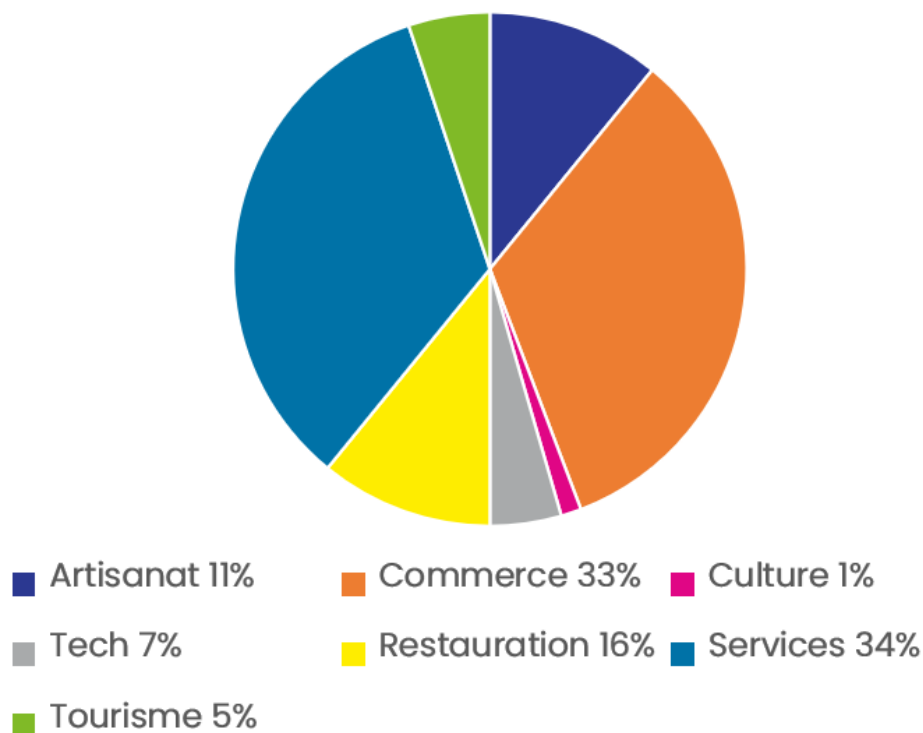
Il n'y a pas d'âge idéal pour créer son entreprise, mais les tranches d'âges dans lesquelles on retrouve le plus de Talents BGE correspondent aux tendances nationales. ([chiffres INSEE](#)).

À quel âge les Talents BGE ont-ils créé leur entreprise ?



Les secteurs d'activités des Talents BGE sont représentatifs des TPE-PME françaises : ([chiffres INSEE](#))

Secteurs d'activité des Talents BGE



Pour plus de chiffres-clés sur l'entrepreneuriat : [Étude BGE – Crédit Mutuel - ObSoCo](#)

Contact presse : Claire Chabas – chabas@bge.asso.fr – 06.48.68.44.83.

PORTRAITS

Voici quelques exemples de portraits à découvrir sur notre site.

Nora & Romain Briffault – Café Guzo



Talent BGE 2024 de BGE PaRIF pour la région Île-de-France

Café éthique et engagé : Romain et Nora vendent leur café de spécialité, durable, torréfié de façon artisanale à Paris, dans leur kiosque et sur les marchés. Ils travaillent également à l'insertion des personnes éloignées de l'emploi en proposant des formations certifiantes de barista. [Lire la suite](#)

Laurianne Le Cossec – Glaz



Talent BGE 2023 de BGE Bretagne pour la région Bretagne

Le monde de la pêche est presque exclusivement masculin, pourtant cela n'a pas découragé Laurianne Le Cossec qui a créé Glaz, une entreprise

d'accompagnement des marins pêcheurs dans leurs transitions : numérique, sociale et environnementale. Elle apporte du numérique dans cet environnement hostile, dans des conditions « humides ». C'est le moins que l'on puisse dire pour l'océan... [Lire la suite](#)

Thomas Brembor – Ecoland



Talent BGE 2023 de BGE Hauts-de France pour la région Hauts-de-France

Un écolieu, ouvert à tous, pour un après-midi, une ou plusieurs nuits, une ou plusieurs vies. Une aventure entre marais et forêts. Une alternative low tech, fun et ludique

qui regroupe sept hébergements insolites, un bar, une terrasse sur un toit, une micro ferme en permaculture. [Lire la suite](#)

À propos de BGE :

Créé en 1979, BGE est un réseau associatif national d'aide à la création d'entreprises depuis l'émergence de l'idée jusqu'au développement de l'entreprise. BGE transfère les savoir-faire et savoir-être entrepreneuriaux. Depuis sa création, BGE a accompagné la création et la reprise de plus de 450 000 entreprises. Avec un fort ancrage territorial, le réseau BGE compte aujourd'hui 549 lieux d'accueil déployés sur l'ensemble du territoire français, y compris l'outre-mer, qu'animent 1350 conseillers salariés.

En Partenariat avec Crédit Mutuel :

Proche des associations en termes de gouvernance, le Crédit Mutuel, groupe bancaire coopératif, deuxième banque de détail en France et première banque partenaire des associations, a pour principal objectif la qualité de la relation durable et du service rendu à ses 11,3 millions de sociétaires et clients. Depuis plus d'un siècle, il est resté fidèle aux valeurs fondamentales de la coopération : la proximité, la responsabilité sociale, la solidarité, le respect des différences.

En Partenariat avec Les Échos Entrepreneurs :

Chaque jour, Les Échos accompagne les dirigeants, entrepreneurs, investisseurs et porteurs de projets et les aide à identifier de nouvelles opportunités. S'appuyant sur l'expertise de sa rédaction, Les Échos traite de l'actualité générale, culturelle, économique, nationale et internationale à travers le prisme du Business. Une marque référente de l'actualité fière de soutenir les Talents BGE de la création d'entreprise.