

N°2 / FÉVRIER 2016

LETTRE D'INFORMATION
SUR L'ENTREPRENEURIAT**LE LAB'
BGE****FAIT(MARQUANT)****POUR L'ACCÈS À LA FORMATION
PROFESSIONNELLE
DES ENTREPRENEURS**

Le parcours entrepreneurial est un parcours d'apprentissage. Sans conteste, le porteur de projet accompagné par BGE acquiert et développe des compétences nouvelles, indispensables au bien-fondé de son projet. En effet, pour créer et développer son entreprise, un entrepreneur doit maîtriser certaines compétences. Des compétences commerciales, financières, juridiques, sociales, managériales... qui conditionnent la création d'entreprises viables, agiles, créatrices d'emplois et pérennes. Aujourd'hui les mécaniques liées à la réforme de la formation professionnelle rendent peu accessibles les parcours de formation aux personnes en cours

de création d'entreprise. Il est primordial que les partenaires sociaux et les acteurs de la formation professionnelle comprennent et reconnaissent les enjeux de la formation professionnelle propres à la création d'entreprise. Au-delà de l'impact direct sur la création d'entreprise, les compétences acquises, développées, et validées dans un parcours entrepreneurial correspondent à un ensemble de qualifications mobilisables dans de nombreuses activités professionnelles et permettant de renforcer ou de valoriser l'insertion, le maintien dans l'emploi ou la mobilité professionnelle.

É(DIT)O**(ÉCO)SYSTEME**

PAR JEAN-LUC VERGNE, PRÉSIDENT

S'intéresser aux TPE c'est se pencher sur les acteurs incontournables du développement économique des territoires.

C'est regarder de plus près des entreprises ancrées sur leur territoire, non délocalisables, et pionnières de l'économie circulaire. C'est considérer plus amplement leur potentiel en termes de création d'emplois et de richesses. C'est aussi découvrir des entreprises innovantes,

engagées et prometteuses. Avec les réseaux associatifs de financement des entreprises, nous avons interpellé les candidats aux élections régionales pour leur proposer de miser plus fortement sur ces 3 millions d'entreprises. Nous leur avons proposé un pacte pour que conjointement nous optimisions l'impact des TPE sur le dynamisme économique, la compétitivité et la création d'emplois dans leurs territoires. Les TPE ont besoin de politiques fortes de soutien à l'entrepreneuriat dans leur région. Elles ont besoin d'être intégrées dans les réflexions de gestion prévisionnelle territoriale de l'emploi et des compétences. Elles ont besoin d'être connectées aux autres acteurs locaux et constituer ainsi de véritables communautés entrepreneuriales. Pour créer des espaces de dialogue et mieux faire connaître les TPE sur leur territoire, BGE organise la première semaine des TPE. Du 29 mars au 1er avril, partout en France, des entrepreneurs accompagnés par BGE ouvriront leurs portes et s'exprimeront sur leur parcours, leurs ambitions et leurs besoins.

Pour que les TPE passent le cap fatidique des 3 ans, elles ont besoin d'être reconnues comme des acteurs incontournables du développement économique local, de sortir de leur isolement et d'être accompagnées aux moments clés de leur développement."

BGE(C'EST)**28 000**ENTREPRENEURS DE PLUS,
MIS EN RÉSEAU CHAQUE ANNÉE
« UNE PORTE D'ENTRÉE VERS LES TPE »

À VENIR



29 MARS AU 1^{ER} AVRIL

LES ENTREPRENEURS OUVRONT LEURS PORTES ! VENEZ À LEUR RENCONTRE. DES ESPACES DE DIALOGUE ENTRE ENTREPRENEURS, ÉLUS ET ACTEURS ÉCONOMIQUES LOCAUX SERONT ORGANISÉS PAR BGE DANS TOUTES LES RÉGIONS, LES ENTREPRENEURS.

MAI

2^E COMITÉ DE PILOTAGE POUR LA MISSION « TRANSMISSION ET REPRISE D'ENTREPRISES » PORTÉE PAR LA DGE (DIRECTION GÉNÉRALE DES ENTREPRISES).

BGE EST AUX CÔTÉS DE LA DGE POUR LEVER LES FREINS À LA REPRISE D'ENTREPRISES.

LES CHIFFRES

RETOUR SUR LES 500 LAURÉATS TALENTS DES CITÉS, DEPUIS 2002



85 %

DE PÉRENNITÉ À 3 ANS



2 500

EMPLOIS ACTIFS AUJOURD'HUI

INNOVATION

DEPUIS 2002, LE PROFIL DES LAURÉATS A LARGEMENT ÉVOLUÉ. DE VÉRITABLES PROJETS D'INNOVATION ET DE DÉVELOPPEMENT NUMÉRIQUE SONT NOTAMMENT PRIMÉS CHAQUE ANNÉE.

LAPHRASE

LA FINALE DU CONCOURS TALENTS BGE DE LA CRÉATION D'ENTREPRISE C'EST UN CONCENTRÉ DE PASSION, D'ÉNERGIE ET DE MOTIVATION. PLUS QU'UN CONCOURS C'EST UNE MASTER CLASS QUI APPREND AUX ENTREPRENEURS L'ART DE VENDRE À 300% LEUR PROJET.

PIERRE DE PERTHUIS, CO-FONDATEUR DU COMPTE NICKEL

Le 2 novembre 2015 à Bercy a eu lieu la finale du concours Talents BGE de la création d'entreprise, premier concours régional et national de la création d'entreprise. Plus de 50 entrepreneurs de toute la France, sélectionnés parmi 1500 candidats, se sont présentés devant un jury composés d'experts de l'entrepreneuriat. En jeu : une dotation financière (plus de 400 000 euros dotation ont été distribués pour cette 17^e édition) et une étape supplémentaire dans leur parcours de création. Cette journée fut l'occasion de remettre les TPE au cœur des échanges, montrer leur réalité, leur diversité et leur richesse. Ce fut l'occasion de rappeler que l'accompagnement est un incontournable levier de réussite. Tous les acteurs de l'accompagnement et du financement des entreprises sont associés à cet événement.

L'ACTU

SIMULATEUR D'EMBAUCHE DU SGMAP : témoignage à Matignon

Le bureau virtuel de BGE s'enrichit d'un outil innovant **au cœur de l'actualité** : le simulateur d'embauche élaboré par le SGMAP (Secrétariat Général pour la Modernisation de l'Action Publique). Mercredi 3 février, le premier Ministre présentait à Matignon 90 mesures pour faciliter la vie des entreprises. Parmi elles, une aide à la décision concernant l'embauche grâce au simulateur de coût développé par le SGMAP. Il s'agit d'une ressource de calcul des cotisations sociales, **désormais directement intégrée dans le business plan et simulateur économique en ligne BGE.**

Pierre Bataille, entrepreneur accompagné par BGE était invité à témoigner lors de cet événement. « *Le simulateur d'embauche m'a permis de gagner du temps dans mes prises de décisions. Nous pouvons avoir des premiers éléments de réponse pour savoir si nous pouvons créer un nouvel emploi ou si il est préférable pour nos finances d'externaliser cette activité. C'est un outil que je conseille aux utilisateurs de notre espace de co-working qui sont souvent dans des projets de premier emploi.* »

Le SGMAP œuvre pour une action publique plus performante. De nombreuses interfaces de programmation sont ainsi déployées pour simplifier les services, comme « laBonneFormation », pour trouver des formations de retour à l'emploi, ou « laBonne Boite » pour géolocaliser les entreprises qui ont un potentiel de recrutement.

[Retrouvez le parcours de Pierre en page 4.](#)

LES FAITS

Talents des Cités Prix des anciens #GIVE BACK

Pour la première fois une quinzaine d'anciens lauréats Talents des Cités se sont regroupés pour sélectionner parmi les candidats leur propre lauréat et lui offrir une dotation de 7 000 €. La lauréate choisie, Vanessa Yardin, a remporté également la Mention Spéciale 2015 remise par le jury national. Son entreprise, un centre de formation en peinture du bâtiment, est une tentative de soutenir l'emploi dans les quartiers populaires. « *Chefs et cheffes d'entreprises pérennes, nous continuons à démontrer que les quartiers et les territoires dits fragiles contribuent au dynamisme économique français. Nous avons souhaité, collectivement, offrir à notre tour un tremplin à un ou une entrepreneuse.* »

Sally Bennacer, Talents des Cités 2002
Cécile Galoselva, Talents des Cités 2011
pour le regroupement des anciens

ENIMAGES
ENTREPRENEURS À
L'HONNEUR !

ORGANISÉS PAR BGE, LES CONCOURS TALENTS BGE DE LA CREATION D'ENTREPRISE ET TALENTS DES CITÉS METTENT À L'HONNEUR DES ENTREPRENEURS DE TOUTE LA FRANCE. LES ÉDITIONS 2016 SONT LANCÉES, RETOUR EN IMAGES SUR LES DERNIÈRES CÉRÉMONIES DE REMISE DES PRIX.

LE 3 ET 4 FÉVRIER BGE ÉTAIT PARTENAIRE DU SALON DES ENTREPRENEURS DE PARIS, POUR ACCUEILLIR ET CONSEILLER PORTEURS DE PROJETS ET ENTREPRENEURS EN DÉVELOPPEMENT SUR L'ESPACE LA FABRIQUE À ENTREPRENDRE DE LA CAISSE DES DÉPÔTS ET CONSIGNATIONS.



1



2



3

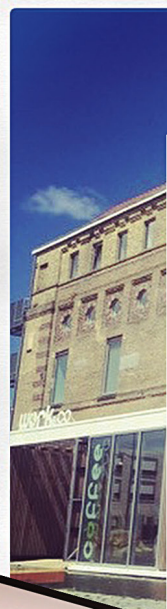
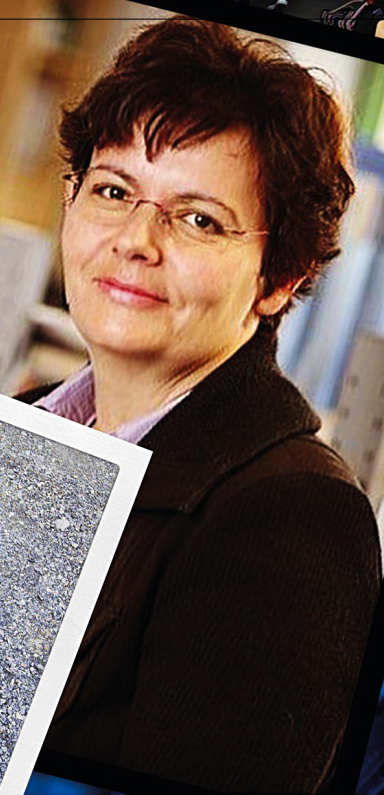


4



5

❶ Martine Pinville, Secrétaire d'État chargée du Commerce, de l'Artisanat, de la Consommation et de l'Economie sociale et solidaire reçoit les 50 finalistes du Concours Talents BGE de la création d'entreprise, le 2 novembre 2015. ❷ Atelier animé par BGE sur l'espace La Fabrique à Entreprendre de la Caisse des Dépôts et Consignations. Merci aux entrepreneurs BGE pour la conférence sur la croissance, Godefroy Des Francs, Anne-Cécile Ratsimbason, Véronique Plessier-Chauveau, Frédéric Vergoz, à Franck Sodoyer pour l'orchestration et André Letowski pour l'œil expert. ❸ Christian Sautter, président de France Active, et Jean-Luc Vergne, président de BGE, devant leurs stands «Financement et Accompagnement» sur le Salon des Entrepreneurs. ❹ Les présidents de BGE et d'Initiative France, Jean-Luc Vergne et Louis Schweitzer, au Salon des Entrepreneurs. ❺ Patrick Kanner, Ministre de la Ville de la Jeunesse et des Sports, et Hervé Marseille vice-président du Sénat remettent le Grand prix Talents des Cités 2015 à Anne Cécile Ratsimbason, 24 octobre 2015.



BOOSTER le développement des TPE

AIDER LES CRÉATEURS À FAIRE GRANDIR LEUR ENTREPRISE AU SEIN DES TERRITOIRES. VOILÀ L'AMBITION DE BGE QUI DEPUIS 35 ANS ACCOMPAGNE LES ENTREPRENEURS DANS LEUR STRATÉGIE DE DÉVELOPPEMENT. SYNERGIES LOCALES, PARTENARIATS, FORMATION, EXPORT... LES LEVIERS DE CROISSANCE SONT NOMBREUX. BGE AIDE À LES ACTIVER. EXEMPLES AVEC QUATRE DIRIGEANTS ACCOMPAGNÉS PAR BGE ET QUI ONT SU PASSER LE CAP DES PREMIÈRES ANNÉES ET CRÉER DE LA RICHESSE.

Quel est le secret des entreprises qui durent? Une meilleure adaptation au contexte actuel, mais pas seulement. BGE amène les dirigeants à comprendre qu'en sortant de leur isolement, en créant du lien avec les entreprises et les acteurs du territoire, en ayant une vraie vision stratégique et commerciale, ils pourront plus facilement passer le cap fatidique des 3 ans et construire de la croissance durable. 4 entrepreneurs accompagnés par BGE témoignent de leur parcours de croissance.

LE SOUTIEN DE L'ÉCOSYSTÈME LOCAL

Le développement des TPE commence bien souvent par un ancrage local et des actions de proximité. Le territoire apporte en effet à l'entreprise des opportunités de business : coopération, sous-traitance, implication des filières et des collectivités locales... Décidé à créer un espace de co-working à Dunkerque, Pierre Bataille, co-fondateur de Work & Co a suivi à la lettre cette démarche. Avec l'appui de la région, désireuse de redynamiser le territoire par la création d'activités économiques, il a pu convaincre de nombreux partenaires de participer à son projet. « Plusieurs structures locales d'accompagnement à la création, dont BGE, la CCI, des coopératives d'activités... ont accepté de nous soutenir. Soit en animant des ateliers dans nos locaux, soit en nous finançant, soit en apportant leurs compétences » explique Pierre Bataille. Résultat de cette mobilisation : un démarrage sur les chapeaux

de roues. Dix-huit mois après sa création, Work & Co affiche 350 000 euros de chiffre d'affaires, a créé onze emplois et prévoit de franchiser son concept d'ici 2017.

« ACT LOCAL, THINK GLOBAL »

Le territoire offre également la possibilité de tester son marché, localement et à petite échelle, avant d'envisager un développement national. Les avantages : des coûts limités, une connaissance de l'écosystème et une prise de risque moins élevée. Erwan Trotoux, fondateur en 2013 de Sapoval (solution de gestion et de traitement des déchets gras), a ainsi joué la prudence dans sa démarche commerciale. Il a d'abord ciblé les restaurateurs et les professionnels de l'agroalimentaire de sa région. « Pour l'instant, notre activité s'étend dans un rayon de 150 kilomètres autour d'Albi. C'est un moyen de tester notre offre en circuits courts avant de passer à l'échelle nationale » explique le jeune entrepreneur qui va désormais prospecter les sites

Notre entreprise est née de son territoire, de ses besoins et de ses ressources disponibles. Nous avons créé du lien avec ces autres acteurs économiques locaux.

PIERRE BATAILLE FONDATEUR DE WORK&CO



MICROOUVERTÀ...

CHARLES-ERIC LEMAIGNEN PRÉSIDENT DE L'ADCF

APPUYER LES COMMUNAUTÉS ENTREPRENEURIALES

QUEL REGARD PORTEZ-VOUS SUR LE RÔLE DES TPE DANS LE DÉVELOPPEMENT ÉCONOMIQUE DES TERRITOIRES ?

Par définition, les très petites entreprises sont davantage ancrées dans les territoires. Mais pendant longtemps, les stratégies de développement économique ont privilégié l'implantation de grandes entreprises. Aujourd'hui, l'opposition entre développement exogène et endogène est dépassée tout comme celle entre industrie et services. L'enjeu est de consolider les chaînes de valeur, détecter des pépites, travailler à la mise en réseau de nos entreprises, TPE comme PME. Les TPE gagnent à s'impliquer dans des grappes d'entreprises et autres clusters.

Avec ses partenaires, l'intercommunalité doit susciter un environnement favorable au développement des TPE-PME. La Loi NOTRe la consacre comme pôle opérationnel de proximité pour le développement économique local. Pour proposer des solutions foncières et immobilières adaptées aux entreprises et offrir des services supports aux salariés (logement, mobilités, petite enfance). Mais les collectivités ne sauraient se substituer aux entreprises, elles ne sont que des tiers de confiance.

QUELS PROJETS COMMUNS POUR LES TPE ET VOS COMMUNAUTÉS MEMBRES ?

Les communautés et métropoles sont devenues des partenaires quotidiens des grands réseaux de la création d'entreprises. Mais nous devons constituer des points d'entrée lisibles pour les porteurs de projets et les entrepreneurs dans les circuits administratifs. Avec l'essor du métier de développeur économique, les collectivités professionnalisent leur action : appui aux projets collaboratifs entre universités et jeunes entreprises innovantes, animation de pôles territoriaux de coopération économique (PTCE),... les initiatives sont nombreuses.

COMMENT BGE PEUT SE METTRE AU SERVICE DES TERRITOIRES, DES TPE ET DES COMMUNAUTÉS ?

BGE est une formidable école de l'entrepreneuriat qui permet aux entrepreneurs de rompre leur isolement et de partager avec leurs pairs les difficultés tout comme les bonnes pratiques. De leurs côtés, de nombreuses intercommunalités sont aujourd'hui engagées dans des démarches de gestion prévisionnelle et territorialisée de l'emploi et

des compétences (GPTEC). L'enjeu des qualifications locales est majeur. Nous croyons donc beaucoup à l'utilité des clubs de DRH où grands groupes, ETI, PME et TPE se retrouvent pour échanger pratiques et expériences et confronter leurs besoins de recrutement. Dans le cadre de son projet de pacte pour la croissance, l'emploi et l'innovation, l'AdCF souhaite travailler avec BGE et les autres réseaux d'accompagnement pour capitaliser les expériences et essayer. BGE et les intercommunalités peuvent appuyer des collectifs d'acteurs engagés dans la construction de « communautés entrepreneuriales » dans les territoires.

L'ADCF

L'ASSEMBLÉE DES COMMUNAUTÉS DE FRANCE EST LA FÉDÉRATION NATIONALE DES ÉLUS DE L'INTERCOMMUNALITÉ. SON OBJECTIF EST DE PROMOUVOIR LA COOPÉRATION INTERCOMMUNALE.

industriels et les stations d'épuration sur l'ensemble du territoire français. Un marché gigantesque pour Sapoval qui a levé 170 000 euros en 2015 pour financer cette croissance. « Ces capitaux vont nous permettre de recruter, de participer à des salons mais aussi d'investir dans des outils de gestion plus performants » détaille Erwan Trotoux.

PROFITER DE L'EFFET DE LEVIER DES FILIÈRES

Profiter de l'avantage compétitif du territoire est également une source de développement. Notamment quand il concentre des entreprises du même secteur ou de la même filière. La coutellerie thiernoise est à cet égard exemplaire. Les artisans et les industriels couteliers créent des synergies et des rapprochements. Ils se sont donnés pour objectif de favoriser l'innovation pour améliorer la compétitivité des entreprises de la filière et de mettre en place des actions collectives de promotion et de prospection en France et à l'international. Roland Lannier fait partie de cette nouvelle génération de couteliers qui fait revivre l'esprit de Thiers. « J'ai dépoussiéré le secteur avec des produits innovants et design. Et je profite du savoir-faire historique de la filière, de son excellence, pour exporter » raconte le jeune entrepreneur qui à travers cette stratégie espère doubler son chiffre d'affaires en 2016.

DIVERSIFIER OU SPÉCIALISER SES ACTIVITÉS

Le territoire offre enfin des dispositifs d'accompagnement locaux dont il serait dommage de se passer : centre de formation, club d'entrepreneurs, pépinières, clusters... Ces lieux, véritables accélérateurs de business, ont l'avantage de rassembler les entrepreneurs. Ils peuvent échanger et mutualiser leurs compétences, mais aussi améliorer leurs performances commerciales. « J'ai participé au dispositif E-transformation proposé par le département de Seine et Marne pour actualiser les outils numériques de l'entreprise : nouveau site internet, possibilité de déposer un cahier des charges sur le site, création des logiciels collaboratifs de gestion de projet » raconte Véronique Newland, dirigeante de New Vision Technologies. Une stratégie payante : ses capteurs de mesure sont aujourd'hui utilisés par des grands comptes comme la RATP, Saint Gobain ou la SNCF.

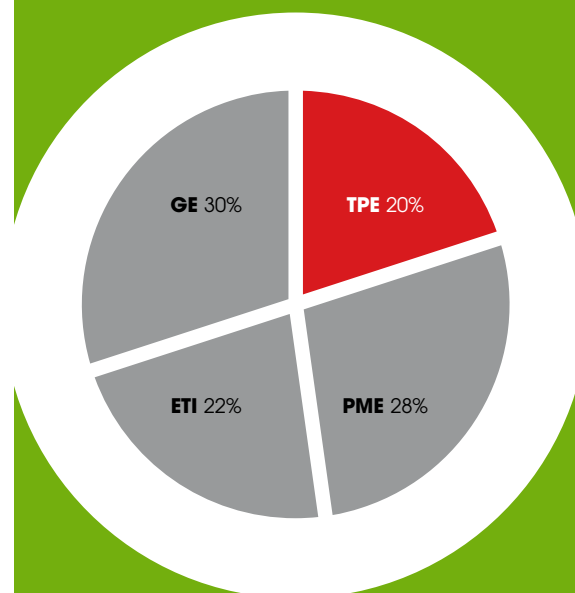
Valérie Froger

LES CHIFFRES



50%

DES TPE SONT PRÊTES À EMBAUCHER SI ELLES SONT ACCOMPAGNÉES DANS LEUR DÉVELOPPEMENT²



20%

DES EMPLOIS SALARIÉS EN ETP SONT DANS DES TPE. 28 % DANS LES PME, 22% DANS LES ETI ET 30% DANS LES GRANDES ENTREPRISES¹



40%

DES RECRUTEMENTS ENVISAGÉS PAR LES DIRIGEANTS DE TPE SONT SUR DES PROFILS COMMERCIAUX²

(1) Insee, *Ésane, Clap, Lifi* 2011.
(2) Enquête « Potentiel d'emploi dans les TPE » BGE - Arthur Hunt, été 2015

Et si un **ENTREPRENEUR** sommeillait en vous ?

L'ENTREPRENEURIAT BÉNÉFICIE D'UN TRÈS FORT ENGOUEMENT MÉDIATIQUE ET POLITIQUE. LA CRÉATION D'ENTREPRISE EST PRÉSENTÉE TOUR À TOUR COMME UNE VOIE DE LIBERTÉ, DE RÉALISATION DE SOI OU COMME LA SEULE ALTERNATIVE AU CHÔMAGE. L'ENJEU N'EST PAS D'INCITER TOUT LE MONDE À DEVENIR ENTREPRENEUR, MAIS DE MONTRER QUE DANS UN PARCOURS PROFESSIONNEL CETTE OPTION EST À PRENDRE EN COMPTE. PRÉSENTATION D'UN OUTIL DÉDIÉ.

Le Bilan de Compétences Entrepreneuriales s'inscrit en amont de tout projet de création. Il a pour objectif de faire découvrir les aptitudes et les compétences indispensables pour mener à bien un projet entrepreneurial. Retour sur les trois étapes de cet outil tel qu'il est proposé par BGE.

DÉCOUVRIR SES COMPÉTENCES ENTREPRENEURIALES

Passer du salariat à l'entrepreneuriat n'est pas anodin. La relation au travail, la prise de risque, les multi-casquettes... subtil mélange entre l'inné et l'acquis, le bagage entrepreneurial ne s'improvise pas et nécessite au préalable d'être travaillé, confronté à la réalité de l'exercice.

Il faut parfois commencer par déconstruire un certain fantasme du chef d'entreprise et pour cela illustrer très concrètement le quotidien d'un entrepreneur : une journée type, les compétences qu'il faudra exercer,...

Lors de cette mise en situation et en travaillant sur les motivations profondes de l'individu, les atouts, comme les obstacles, à une création d'entreprise vont être naturellement mis en lumière. De nombreux salariés disposent des ressources et des compétences nécessaires pour créer leur entreprise, parfois sans en avoir conscience. Ce travail, notamment sur eux-mêmes, permet de les aider à découvrir leur potentiel entrepreneurial.

SE MESURER PAR RAPPORT À DES ENTREPRENEURS EXPÉRIMENTÉS

BGE a développé un questionnaire en ligne pour amener à réfléchir à des dispositions qu'il est difficile, voire impossible, d'évaluer par un seul entretien et qui sont pourtant cruciales pour le futur entrepreneur : persévérance, créativité, optimisme, tolérance au stress, contrôle des impulsions, etc. Etalonné auprès d'un échantillon d'entrepreneurs déjà en activité, cet outil permet de plus de mesurer ses propres aptitudes par rapport à celles de chefs d'entreprises expérimentés. Le diagramme final, très visuel, amène du concret sur une notion abstraite, l'aptitude.

ÉLABORER UNE FEUILLE DE ROUTE POUR SE LANCER

Le plus important n'est pas tant la réponse qui est apportée aux différentes questions, que le debriefing qui suit avec le conseiller BGE. Chaque porteur de projet se voit attribuer un conseiller qui sera son accompagnateur-référent tout au long du parcours.

Le binôme ainsi créé permet de questionner plus facilement les points forts sur lesquels le futur entrepreneur pourra s'appuyer et des points d'amélioration pour lesquels il devra trouver des éléments de réponse.

Au-delà de ce qu'il découvre de lui-même, le créateur élabore ainsi au fil de l'eau un plan d'action concret.

Nous validons et nous travaillons ici sur les envies, les motivations à agir. Tout le monde n'est pas armé pour gérer le stress de l'entrepreneur et prendre les risques inhérents au projet. Mais cela n'a rien à voir avec un niveau d'étude ou un environnement socio-culturel. Ce Bilan de Compétences Entrepreneuriales est une réelle opportunité pour déceler et révéler des potentiels entrepreneurs où qu'ils soient."

SOPHIE JALABERT,
DÉLÉGUÉE GÉNÉRALE DE BGE

À RETENIR

LE BILAN DE
COMPÉTENCES
ENTREPRENEURIALES

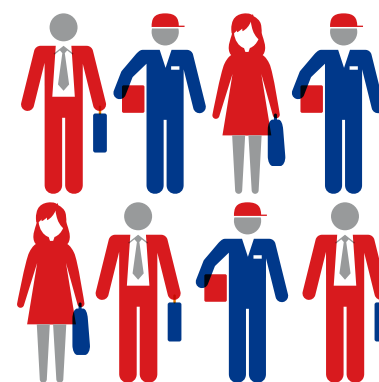
UN OUTIL COMPLET
POUR LE CONSEIL
EN ÉVOLUTION
PROFESSIONNELLE

ENBREF



VALIDER

L'ADÉQUATION PROJET ET PERSONNE
C'EST SÉCURISER LE PARCOURS
PROFESSIONNEL



2700

SALARIÉS ACCOMPAGNÉS
À LA CRÉATION
D'ENTREPRISE CHAQUE
ANNÉE PAR BGE



PARTENAIRES

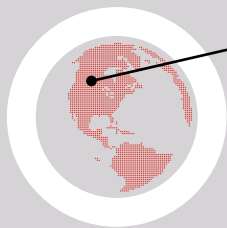
DES PARTENAIRES CLÉS :
FONGECIF, FAF.TT, CONSEILS
RÉGIONAUX, GRANDES
ENTREPRISES

UN BOUQUET DE SERVICES DÉDIÉ À L'ENTREPRENEURIAT

Le Bilan de Compétences Entrepreneuriales révèle les potentiels entrepreneurs et sécurise le passage à l'acte.



INSPIRATION D'AILLEURS



#COMMUNAUTÉS ENTREPRENEURIALES
#QUÉBEC

A Shawinigan, les leaders locaux organisent la communauté entrepreneuriale pour assurer le développement économique et social du territoire.

Suite à la disparition une à une des entreprises locales, un modèle de développement unique, endogène, a pris naissance en 2009 au Canada, dans la petite ville de Shawinigan sous l'impulsion du maire, Michel Angers, et d'un conseiller, Denis Morin. Promouvoir l'entrepreneuriat comme choix de carrière, augmenter le taux d'intention d'entreprendre de la population, développer le profil entrepreneurial des jeunes et des familles, accroître la synergie des organismes dédiés au développement économique et communautaire, valoriser l'esprit d'initiative, la créativité, la solidarité et l'engagement pour l'amélioration des conditions de vie : voilà les missions entreprises par la communauté entrepreneuriale de Shawinigan. La culture entrepreneuriale est basée sur la participation de tous : des habitants, du milieu scolaire, des acteurs économiques et sociaux locaux, des élus... Un premier bilan positif en 2013 a renforcé la volonté et les orientations de la communauté et a mené à la création d'un centre de l'entrepreneuriat dédié à la formation, l'accompagnement et l'hébergement des entrepreneurs.

🔗 En savoir plus www.ceshawinigan.ca

L'ÉCHODES RÉGIONS

#COOPÉRATION PUBLIC-PRIVÉ
#EDF FLAMANVILLE

Opération Tweetfunding : EDF Flamanville finance la création d'entreprise avec BGE Normandie

Depuis le 6 janvier 2015, les internautes sont invités à soutenir sur les réseaux sociaux l'opération « 30 Ans Flamanville » en faveur de la création d'entreprise. EDF Flamanville, via un site dédié www.30ansflamanville.fr a mis en place une opération de Tweetfunding au bénéfice de la couveuse de Cherbourg gérée par BGE Normandie. 1 tweet = 10 euros pour les créateurs d'entreprise hébergés dans la couveuse. L'objectif est de parvenir au financement complet de 10 projets d'entreprise. Rendez-vous en juin 2016 pour le bilan financier de la campagne et la remise de chèque dans les locaux de BGE Normandie. Une opération originale et innovante qui s'inscrit dans la lignée des partenariats publics-privés promus par l'écosystème BGE.

#ACCOMPAGNEMENT ET FINANCEMENT
#FRANCE ACTIVE

Offrir un parcours global



BGE s'associe à France Active pour proposer un parcours global d'accompagnement et de financement à la création et au développement des entreprises. Les deux réseaux étaient ainsi présents côte à côte sur le Salon des Entrepreneurs de Paris sur un espace partagé « financement et accompagnement ». 5 régions seront pilotes de cette coopération renforcée : passerelles numériques entre les outils de chaque réseau, offres de services communes pour les porteurs de projet, mesure d'impact commune...

#COMMUNAUTÉS ENTREPRENEURIALES
#ADCF

Partenariat national entre BGE et l'Assemblée des communautés de France (ADCF)

BGE et l'ADCF s'engagent à créer un écosystème bienveillant pour permettre le développement des communautés entrepreneuriales et des TPE.

🔗 lire page 4-5 (EN)QUÊTE.

#FORMATION SALARIÉS
#FAFTT

Accompagner les salariés vers l'entrepreneuriat

Dans le cadre du Conseil en Évolution Professionnelle, l'orientation vers des parcours de création d'entreprises est une option à mettre à disposition des salariés. Le FAFTT a sollicité BGE afin de sensibiliser aux réalités des parcours entrepreneuriaux les équipes du FAFTT et donner aux salariés en travail temporaire l'accès à des outils et des méthodes d'accompagnement à la création d'entreprise. Une brique essentielle de cette formation sera le Bilan de Compétences entrepreneuriales.

🔗 lire page 6 (BOITE À)OUTILS.

Il y a un avant et un après dans la vie de tout créateur : un passage d'une vie salariée à une vie d'entrepreneur, un rebond, un retour à l'activité, un rêve réalisé... Il n'y a pas de mythe ou de magie dans leurs histoires mais de la volonté, de la prise de risque, et beaucoup de passion.

ACCOMPAGNÉS PAR BGE ATLANTIQUE VENDÉE



PEP'S, DE NANTES À BOSTON

AVEC LEURS BOCAUX DE PLATS CUISINÉS, LOÏC GÉRALD ET SON ASSOCIÉ, YANN LARGENTON, ONT SU REVISITER LE MARCHÉ DE LA RESTAURATION RAPIDE. AVEC SUCCÈS. APRÈS UN DÉVELOPPEMENT EN FRANCHISE, ILS VISENT MAINTENANT L'INTERNATIONAL.

Les bocaux de grand-mères ! Voilà l'idée que Loïc Gérald a rapportée de l'un de ses voyages à New-York. « J'ai découvert un petit traiteur italien qui vendait ses plats du jour exclusivement dans des bocaux en verre. Le concept m'a plu ». De retour en France, il décide d'exploiter le filon avec l'ouverture d'un premier restaurant à Nantes en 2011. Blanquette de veau, Risotto aux fruits de mer, Longe de Porc au caramel... ses bocaux à l'ancienne, à consommer sur place ou à emporter, font rapidement le buzz.

QUATRE MAGASINS EN FRANCHISE

A tel point, que Loïc Gérald songe à essaimer le modèle avec un développement en réseau. Rejoint par Yann Largenton, un ami rencontré lors d'une précédente vie professionnelle dans la Marine Nationale, ils franchisent le concept. « Nous n'avons pas eu besoin de solliciter les candidats, ils se sont manifestés d'eux-mêmes ». Un premier restaurant ouvre en licence de marque en 2014 à Limoges, deux autres en 2015 à Rennes et Saint Herblin, et un quatrième à Lille en janvier 2016. Pour accompagner ce développement, les deux associés revendent le point de vente historique de Nantes et investissent dans un laboratoire de production de 125m² en périphérie nantaise. Objectif : produire 1000 bocaux par jour pour approvisionner les franchisés mais aussi les nouveaux clients.

UNE DIVERSIFICATION FUTÉE

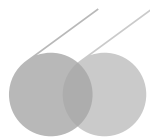
Car au-delà de ses restaurants, Pep's a également diversifié ses activités. La petite marque a développé des services de livraison rapide pour les entreprises en nouant des partenariats avec Orange et EDF. Elle a également investi le créneau du room-service et travaille avec plusieurs chaînes hôtelières désireuses de proposer à leurs clients

une offre de restauration dînatoire pratique et rapide. Résultat : un chiffre d'affaires de 1,3 millions d'euros en 2015 pour la désormais PME qui emploie 18 personnes.

LE RÊVE AMÉRICAIN

Et ce n'est pas fini. Car, Loïc et Yann voient non pas l'avenir en rose, mais en « verre ». Plusieurs projets sont à l'étude pour 2016 avec d'autres ouvertures, sur l'ensemble du territoire. « Pour cela, nous devons augmenter la date de conservation de nos bocaux, et la faire passer de 6 à 12 jours ». Un impératif qui nécessite une levée de fond de 150 000 euros avec l'entrée au capital de business angels. « Jusqu'à maintenant, nous nous sommes entièrement autofinancés. Il est temps de passer à la vitesse supérieure car nous visons également une implantation aux Etats-Unis ». Plus particulièrement à Boston où Loïc Gérald partira s'installer l'été prochain.

Valérie Froger



Ce n'est pas tant l'idée mais sa mise en action

via la stratégie commerciale qui garantit la réussite. Très vite, nous avons compris que notre concept était duplicable dans d'autres villes et au-delà des frontières. »



550

LIEUX D'ACCUEIL SUR TOUT LE TERRITOIRE

EN 2015



53 000

PARCOURS D'ACCOMPAGNEMENT



18 000

ENTREPRISES CRÉÉES OU REPRISES



PRÈS DE

30 000

NOUVEAUX EMPLOIS GÉNÉRÉS

(EN) RÉSEAUX

WWW.BGE.ASSO.FR

TWITTER
@RESEAU_BGE

FACEBOOK
WWW.FACEBOOK.COM/PAGES/BGE